

Abitare i luoghi della storia e farli vivere nel presente. A partire da maggio, sino al 2010, castelli, edifici storici, musei della Puglia saranno animati da un grande "Circuito del contemporaneo" con mostre, incontri, spettacoli.

Il progetto nasce da un accordo tra la Regione Puglia, il ministero per i Beni culturali e quello dello Sviluppo economico, ma ha la sua radice in una iniziativa che prese le mosse sin dal 2005. "Ogni anno un gruppo di castelli diverrà ostello e riserva indiana per artisti del contemporaneo scelti in un'ottica multimediale multiculturale e transnazionale" aveva annunciato con la sua creativa incisività Achille Bonito Oliva. Il celebre critico era stato chiamato a sovrintendere l'avventura di **Intramoenia** Extra Art, un programma di grandi mostre di arte contemporanea nei castelli di Puglia ideato e curato da Giusy Caroppo col sostegno esecutivo di Rossella Meucci Reale. Così, il "grand tour per tutti", dopo aver sostato negli anni a Castel del Monte, nei castelli della Daunia, del Salento, e di Bari, approda a maggio nel grande castello di Barletta con opere site specific di ventidue artisti italiani e stranieri. Un suggestivo percorso di visioni contemporanee anima sino ad agosto i sotterranei freschi di restauro e gli spazi esterni del maniero, con il titolo "On the ground underground". Dal rigore di spazi attraversati da svevi, angioini e normanni il "Circuito del contemporaneo" offre negli stessi giorni una immersione nel barocco di Lecce. Lo vitalizza l'evento "SUPER - Sentieri neobarocchi tra arte e design", un programma articolato sino a dicembre. Prima tappa in maggio nell'ex chiesa di S. Francesco alla Scarpa. Una mostra curata da Marco Petroni propone una riflessione sulla nuova tendenza di un design "etico" in risposta alla condizione di crisi culturale e progettuale. Una selezione che vede la partecipazione di designer di fama internazionale accanto alle proposte più giovani, con workshop e conferenze sino a luglio inoltrato. Il Salento si interroga anche sulle matrici della sua storia creativa con la sezione "Antefatti" che propone dall'autunno un percorso storicizzato sugli artisti salentini dal Novecento ad oggi con iniziative sino a dicembre nel Museo Castromediano e S. Francesco della Scarpa. Commistioni tra pittura, scultura, architettura, musica, poesia, teatro animeranno da novembre la programmazione dei cantieri teatrali Koreja di Lecce. C'è un altro luogo che in Puglia conferma la sua vocazione al contemporaneo. È Polignano a Mare, in provincia di Bari, il paese dalla alte scogliere in cui è cresciuto l'artista pugliese più famoso, Pino Pascali. Intorno alla sua figura ruotano le attività del vitale museo a lui intitolato, diretto da Rosalba Branà. Partecipa al "Circuito contemporaneo" promuovendo l'attività di giovani leve dell'arte pugliese (già da maggio) e approfondendo la figura di Pascali con la riedizione di una importante monografia che fu edita da Laterza negli anni Ottanta, con convegni,



IL CIRCUITO DEL

seminari. Una mostra celebrerà gli artisti - oggi famosi - che conseguirono fra il 1969 e il 1979 il premio annuale che fu istituito in memoria dell'artista. Il complesso di eventi culminerà con l'assegnazione del premio Pascali 2010. Coast to coast approdiamo a Bari, capoluogo in fermento con una variegata offerta espositiva. La Direzione Regionale ai Beni culturali e paesaggistici (alla quale è affidato il coordinamento di tutto il Circuito) mette in dialogo passato e presente con "Bari in contemporanea". Guarda alla relazione tra città e fronte mare con la mostra/concorso "Dipingi i sylos" destinata agli alunni dell'Accademia di Belle Arte che insieme ad artisti di peso nazionale ridisegnano il landscape cittadino visibile dal porto. La Soprintendenza barese ha in programma anche una mostra internazionale

ATTUALITA'
PUGLIA
di Paola Marino



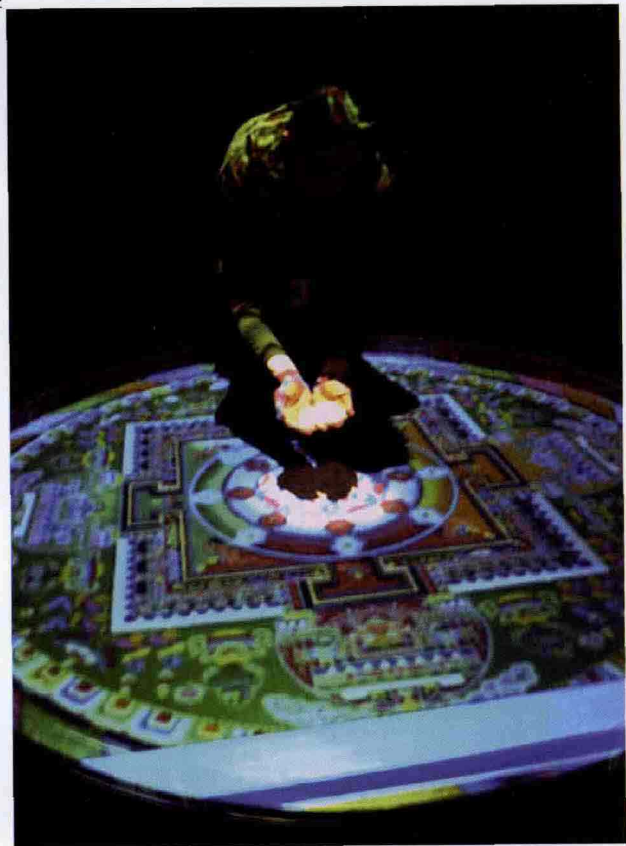
CONTEMPORANEO

il prossimo febbraio nel Castello svevo, affidata anch'essa a Bonito Oliva. Nel frattempo, fervono nella città levantina altre iniziative importanti, anche se non incluse nel calendario ufficiale del "Circuito". Sempre in maggio, dopo oltre trent'anni il suo Teatro Margherita che galleggia sul lungomare e tuttora in restauro, riapre eccezionalmente i battenti per ospitare lavori di 15 giovani artisti in grande emergenza sulla scena nazionale. Sono stati scelti da un comitato scientifico e da un gruppo di critici qualificati per la prima edizione del premio LUM per l'arte contemporanea. E' una iniziativa della "libera università" privata barese intitolata al grande europeista Jean Monnet, che così estende la sua vocazione formativa alle forme più sperimentali della ricerca artistica innestando riflessioni sulla necessità di politiche culturali di

visione ampia e duratura. L'opera vincitrice sarà infatti messa a disposizione della città come base simbolica della costituzione di un centro permanente per le arti contemporanee. Di teatro in teatro, al mitico Petruzzelli è dedicata l'edizione 2009 di "Gemine Muse", un progetto che annualmente coinvolge una ventina di città d'Italia. La mostra barese "Scena e retroscena - Il teatro Petruzzelli a Bari, tra pubblico e privato, emergenza e progettualità", curata da Antonella Marino, presenta sino a fine giugno i lavori di tre giovani artisti che si confrontano con l'edificio, travagliato simbolo della città. Le architetture pugliesi sono pronte ad accoglierli e a raccontare nuove storie. **CMD**



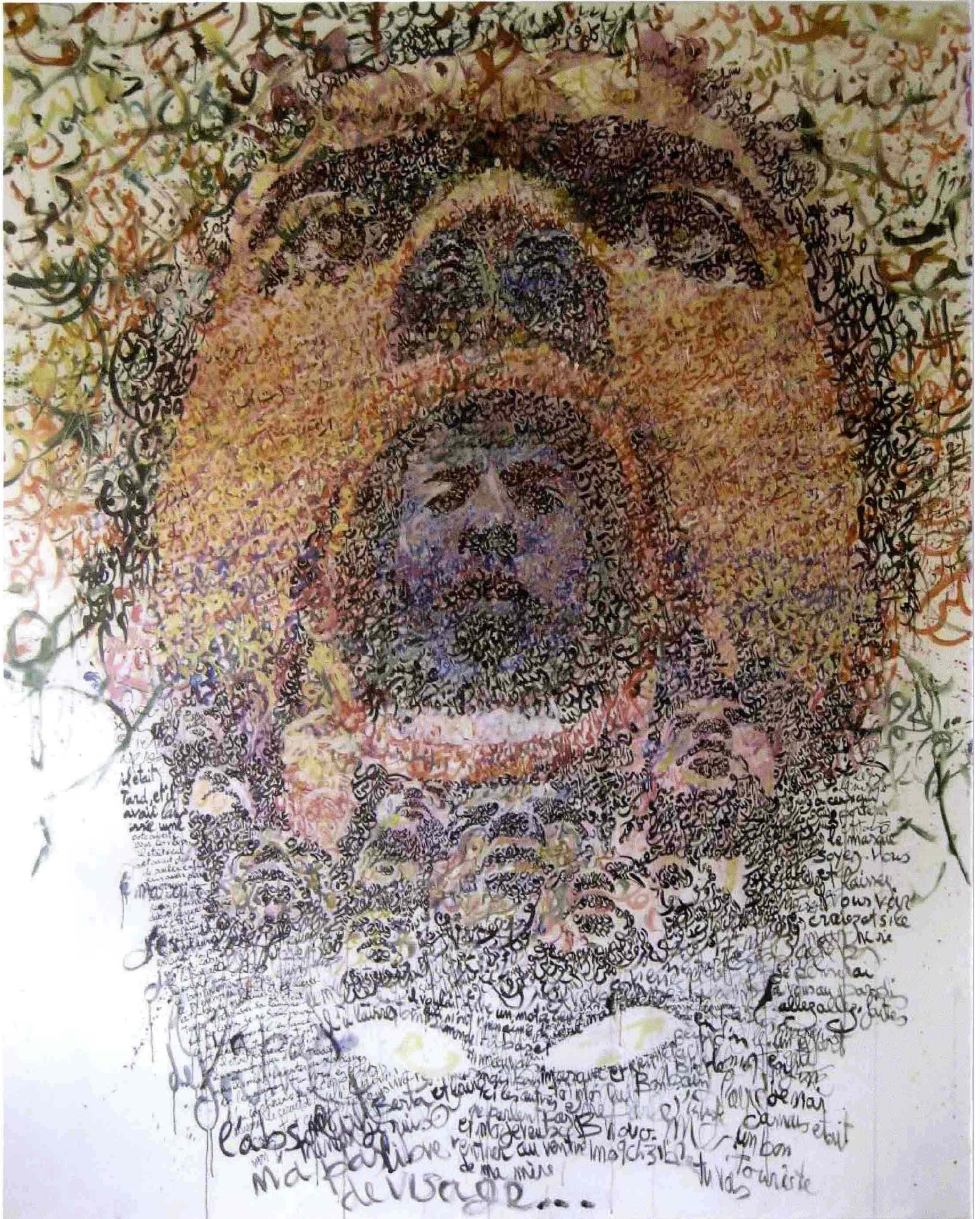
2

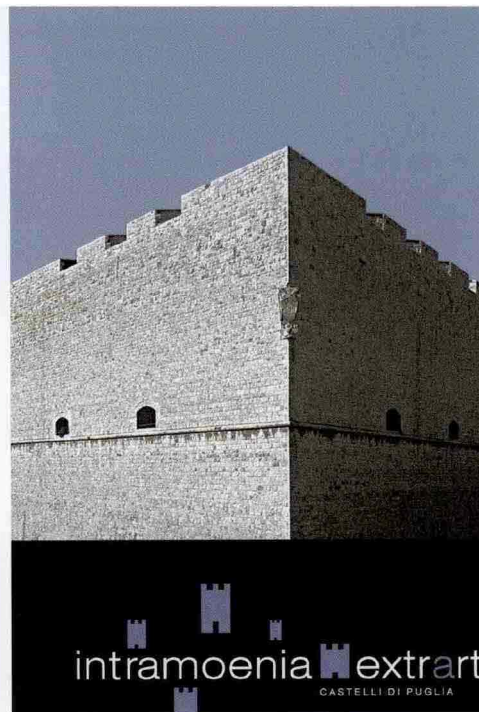
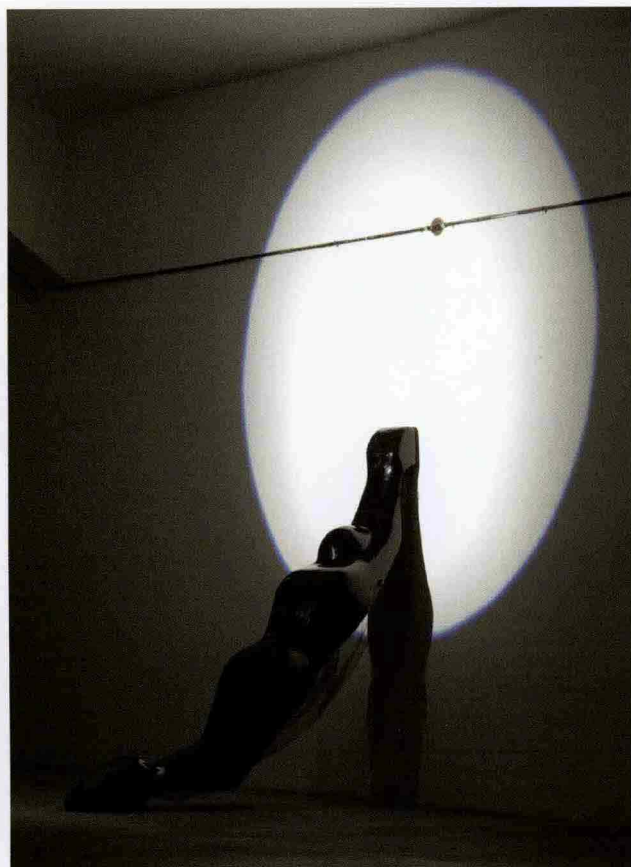


3



4





Intramoenia Extra Art
il Castello di Barletta che ospiterà **Intramoenia Extra Art**

Societas Raffaello Sanzio

In scena nella sezione Arti performative di Super
con Storia dell'Africa contemporane volume III

Kokon

Forniture di Jurgen Bey
In mostra nella sezione design di Super a San Francesco della Scarpa



Ritaglio stampa ad uso esclusivo del destinatario, non riproducibile.



9

Nelle pagine precedenti:

Foto di apertura - El Anatsui

Opera inedita per **Intramoenia** Extra Art
Courtesy l'artista

2. Marry me

frame dal video della designer cinese Shen Ying, un'insolita proposta di matrimonio per single nella sezione design di Super – sentieri neobarocchi tra arte e design

3. Nanomandala

installazione interattiva, materiali vari di Victoria Vesna in mostra presso il Castello di Barletta per **Intramoenia/extra** Art
Courtesy Stefania Miscetti, Roma

4. Lo Spazio

un momento dello spettacolo Lo spazio della quiete del Teatro Valdoca in programma a Lecce nell'ambito del progetto Super – sentieri neobarocchi tra arte e design

5. "Faces of your other n° 17"

Zakaria Ramhani tecnica mista su tela, cm 240x200
Courtesy Carlo Berardi

9. I'll never get to you

Adrian Tranquilli
Courtesy Galleria Stefania Miscetti, Roma

10. Aster Papposus

una delle opere di Fernando e Humberto Campana in mostra a Lecce

11. XXXXXX

Frank Willems, uno dei protagonisti della sezione Il design che pensa in mostra nella sezione design di Super – sentieri neobarocchi



10



11